

Info-Veranstaltung Kanton Obwalden



NIDWALDEN OBWALDEN

Herzlich willkommen

Mittwoch, 17. Oktober 2018, Sarnen

1. Einführung, Übersicht



- | | |
|--|----------------|
| 1. Begrüssung, Einführung | Flu |
| 2. Informationen über laufende Projekte | Stu |
| 3. Neue Produkte: | |
| 1. OPP, Swissmap Raster, Dok. Seilbahnen, etc. | Stu |
| 2. Aggregationsinfrastruktur (AI) der KKGEO | Stu |
| 3. ArcGIS Pro | Amr |
| 4. Security Manager | Amr |
| 5. Check-Service (Naturgefahren) | Amr |
| 6. Mobile GIS | Amr |
| 7. Mobile Mapping | Del |
| 4. Ausblick, weiteres Vorgehen, Termine | Stu/Del |
| 5. Fragen, Abschluss der Veranstaltung | Flu |
| 6. Apéro | alle |

1. Einführung, Mitteilungen GV 2018



Informationen aus der Generalversammlung

Rücktritte aus dem Verwaltungsrat:

RR Niklaus Bleiker, Präsident, Vertreter Kanton Obwalden

Christian Bircher, Vertreter der Elektrizitätswerke EWN, EWO

Jörg Blattner, Vertreter des Kantons Obwalden

1. Einführung; Mitteilungen GV 2018



Folgende Personen sind neu als Verwaltungsräte gewählt:

RR Daniel Wyl, Vertreter des Kantons Obwalden

Remo Infanger, Vertreter EWN und EWO

Andreas Bacher, Vertreter des Kantons Obwalden

Als neuer Verwaltungsratspräsident wurde gewählt:

RR Josef Niederberger, Nidwalden

1. Einführung; Infos aus VR

Gemeinsame GIS Koordination OW und NW:

Für die Koordination der Belange der GIS Daten AG innerhalb der Kantone Obwalden und Nidwalden wird ein/e GIS-Koordinator/In mit einem 30% Pensum angestellt.

Aufgaben:

- Vertretung der Kantone bei der KKGE0
- Koordination von Vernehmlassungen von Bund
- Leitung der Sitzungen der Arbeitsgruppe Geomarketing
- Information der kantonalen Fachstellen über die Belange des GIS
- Unterstützung der kantonalen Fachstellen → Erstberatung
- Teilnahme an Sitzungen der Amtsleiter (bei Bedarf)
- Mitwirkung bei Info-Veranstaltungen der GIS Daten AG
- Etc.

Die Stelle soll demnächst besetzt werden – wir informieren zur gegebenen Zeit

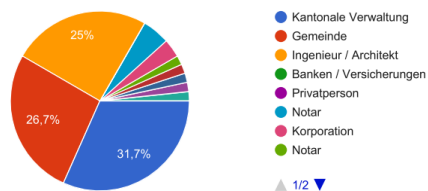
1. Einführung; Umfrage zu GIS Infos

Ergebnisse aus Meinungsumfrage zu Info-Anlässen:

Wir erhielten 60 Antworten

1. Frage: Arbeitsbereich

60 Antworten

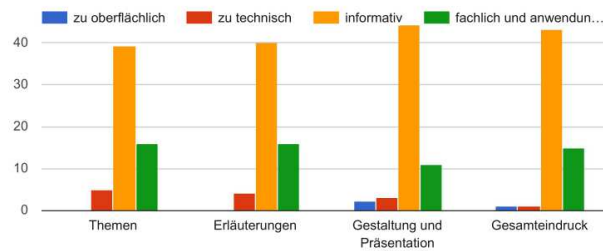


- Ort, Zeitpunkt und Häufigkeit stimmen mit den Kundenbedürfnissen überein → 1x pro Jahr

1. Einführung; Umfrage zu GIS Infos

Ergebnisse aus Meinungsumfrage zu Info-Anlässen:

4. Frage: Ist der Informationsanlass fachlich ausgewogen?

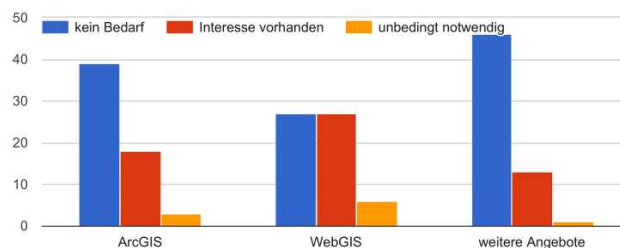


- Der Informationsanlass ist fachlich ausgewogen
- Die Veranstaltung soll im bisherigen Rahmen jeweils durchgeführt werden

1. Einführung; Umfrage zu GIS Infos

Ergebnisse aus Meinungsumfrage zu Info-Anlässen:

7. Frage: Workshops



- Das Bedürfnis von Workshops ist nicht gross
- Beiträge von Benutzern und Inputs sind erwünscht bzw. zu behandelnde Themen sollen vorgängig gemeldet werden

2. Informationen über laufende Projekte



2.1 ÖREB-Kataster: Pressebericht vom 14. April 2018

Aus einer Hand alles über ein Grundstück

Obwalden/Nidwalden Gibt es für eine Liegenschaft einen Quartierplan, liegt sie in einer Grundwasserschutzzone? Mit wenigen Klicks kann man sich solche öffentlich-rechtlichen Eigentumsbeschränkungen nun beschaffen. Früher war das ein zuweilen aufwendiger Prozess.

Martin Uebelhart
martin.uebelhart@nidw.kanton.ch

Die Kantone Ob- und Nidwalden sind schweizweit ganz vorne dabei in der Umsetzung des Katasters für die öffentlich-rechtlichen Eigentumsbeschränkungen, abgekürzt Öreb. Gestern stellten die beiden Kantone das Öreb-Ausgangspunkt vor, das 2014 als Pilotprojekt ins Leben gerufen worden war. «Viele Leute ist gar nicht bewusst, dass solche Beschränkungen an privatem Grund bestehen», sagte der Nidwaldner Baudirektor Josef Nieberberger. Diesen liegen jeweils gesetzliche Vorschriften von Bund, Kanton und Gemeinden zugrunde.

Erarbeitet worden ist der Öreb-Kataster für Ob- und Nidwalden von der GIS Daten AG, an der auch die beiden Kantone beteiligt sind. Markus Gammeter, Leiter des Nidwaldner Amtes für Raumentwicklung und Ver-

waltung bei GIS Daten, hielt fest, dass bei den Öreb das Interesse der Öffentlichkeit höher als private Belange gewertet würde. «Ein Beispiel ist eine Grundwasserfassung, bei der eine Schutzzone ausgeschlossen wird. Damit nicht etwas gebaut werden kann, was eine Gewässerverschmutzung auslösen könnte.» Ein klassisches Beispiel sei in der Raumplanung die Festlegung der Bauzonen. Insgesamt gebe es 150 Öreb-Themen, so Gammeter, im Kataster von Ob- und Nidwalden seien 17 davon umgesetzt. «Das klingt nach relativ wenig, doch sind es sehr wichtige Themen, welche bereits rund 80 Prozent des Gesamtvolumens ausmachen.» Das Ziel sei, das laufend auszubauen.

Auszug kann kostenlos erstellt werden

Verschiedene Nutzer seien auf rasch verfügbare, rechtsverbindliche Grundstücksinformationen

angewiesen. Gammeter denkt an Grundeigentümer, Architekten und Immobilienhändler, die Wirtschaft sowie auch Behörden und öffentliche Verwaltungen.

Der Öreb-Kataster ermögliche einen einfachen Zugang zu Grundstücksinformationen. «Früher musste man von Pontius zu Pilatus laufen, um die notwendigen Informationen zu einem Grundstück zu erhalten», fasste Gammeter den Vorteil des Öreb-Katasters zusammen.

Fredy Studer, Geschäftsführer von GIS Daten, zeigte die Möglichkeiten der Anwendung auf. Die interessierten Personen können sich kostenlos einen statischen Katasterauszug erstellen lassen oder einen dynamischen Auszug betrachten. Der statische Auszug, der als PDF-Dokument ausgegeben wird, enthält detaillierte Angaben zu einem Grundstück. Sämtliche Einschränkungen werden angezeigt, mit Ver-

«Früher musste man von Pontius zu Pilatus laufen.»

Markus Gammeter
Amt für Raumentwicklung des Kantons Nidwalden

weis auf die entsprechenden gesetzlichen Grundlagen. «Das Erscheinungsbild des Auszugs ist vom Bund vorgeschrieben. Er sieht in der ganzen Schweiz genau gleich aus», so Fredy Studer. Die Grundstücksinformationen kann man sich auch gleich auf dem Bildschirm anschauen. Der dyna-

mische Auszug kann über die kantonalen Öreb-Katasterportale abgerufen werden (siehe Hinweis).

Studer wies auch auf die rechtlichen Aspekte hin. Die Angaben im Öreb-Kataster müssen geltende Gesetze und Beschlüsse abbilden. Das müsse die GIS Daten AG als dafür verantwortliche Stelle sicherstellen. Hinter einer Öreb-Abfrage stehe eine sehr aufwendige Technik, wie Mirjam Wieser von der Firma GIS Daten erklärte. Bei der Auswahl eines Grundstücks werden die hinterlegten Geodaten von Bund, Kanton und Gemeinden wie etwa Landschaftsschutz, Gefahrenzonen oder Quartierplanpflicht mittels Regeln mit einer Gesetzdatenbank verknüpft. Eine Abfrage über ein Grundstück oder das Erstellen eines PDFs nimm dem auch einige Sekunden in Anspruch.

Im Kanton Nidwalden ist der Öreb-Kataster zusätzlich mit dem

Grundbuch verknüpft worden. Wer berechtigt ist und die entsprechenden Zugangsinformationen hat, kann sich zusammen mit dem Grundbuchauszug auch gleich die Informationen zu den Öreb ausgeben lassen. So werden aus einer Hand sowohl die öffentlich-rechtlichen Informationen präsentiert.

«Kleine Kantone können, wenn sie zusammenarbeiten wollen, auch bei technisch anspruchsvollen Projekten etwas erreichen und sogar schweizweit an der Spitze mitmachen», betonte der Obwaldner Volkswirtschaftsdirektor Niklaus Bleiker. Der Öreb-Kataster sei eines der herausragenden Zusammenarbeitsprojekte zwischen den Kantonen Ob- und Nidwalden.

Hinweis
www.gis-daten.ch/ow_oereb
www.gis-daten.ch/nw_oereb

GIS DATEN AG

Info-Veranstaltung Obwalden: 17. Oktober 2018

2. Informationen über laufende Projekte



2.1 ÖREB-Kataster: Nutzen für den Kunden



Verbindliche Informationen in übersichtlicher Form zu den wichtigsten ÖREB eines Grundstücks

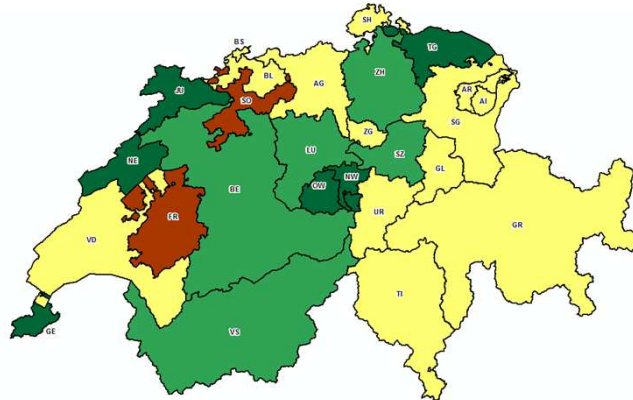
GIS DATEN AG

Info-Veranstaltung Obwalden: 17. Oktober 2018

2. Informationen über laufende Projekte



2.1 Stand des Projektes per 01.03.2018 (1. Etappe)



- Projekt fertig
- System abgenommen
- System in Betrieb
- Konzept genehmigt
- Konzept erhalten
- Konzept ausstehend

2. Informationen über laufende Projekte

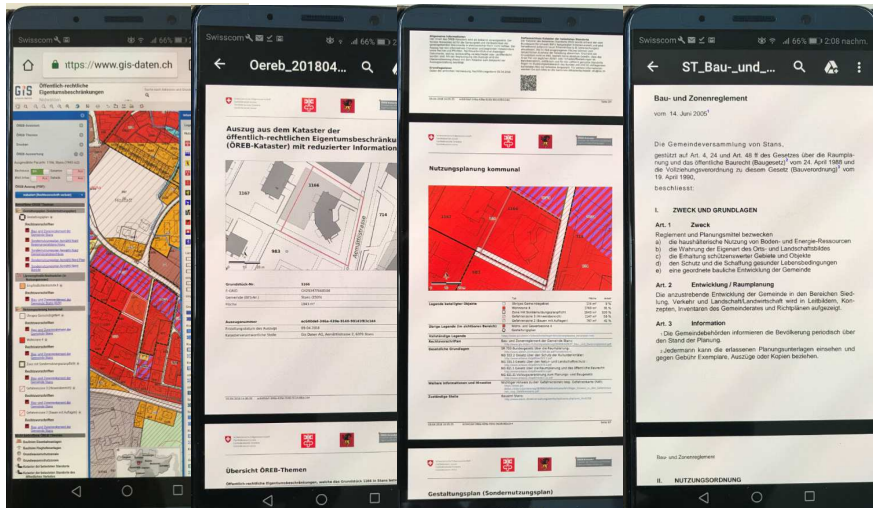


2.1 ÖREB-Kataster "Zusammengefasst":

- Rechtliche Grundlagen; **GeoIG**, kGeoIG, Verordnungen, etc.
- Was macht ÖREBK aus: **Qualitätsbezug, Rechtsbezug, Bezug zu AV** («parzellenscharf»), **Haftung / Garantie**
- Verbindlich ist bis auf Weiteres das **unterzeichnete Planwerk** (deklaratorisch) → Hinweis: ÖREB als Publikationsorgan!
- Die **GIS Daten AG** muss **sicherstellen**, dass physische Plandaten und elektronische **Daten übereinstimmen**
- Die **GIS Daten AG** nimmt Änderungen nur vor, sofern ein **hinreichender Rechtstitel** vorliegt

2. Informationen über laufende Projekte

2.1 Nutzung ÖREB-Kataster via Smartphone



2. Informationen über laufende Projekte

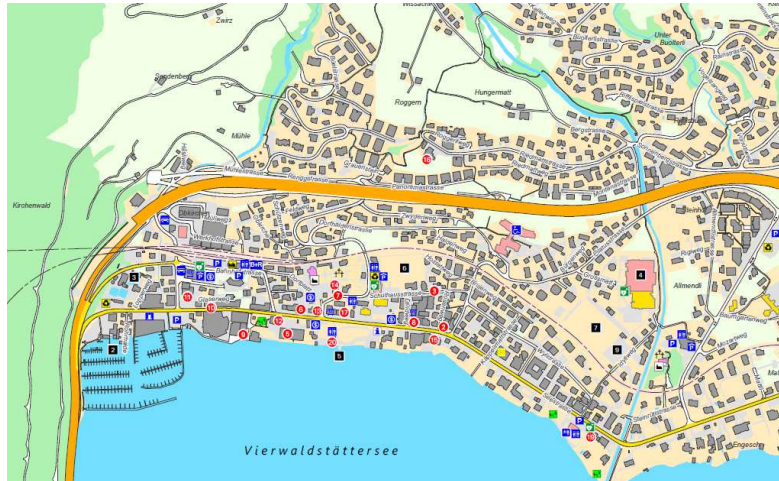
2.1 ÖREB-Kataster – nächste Schritte:

- Nachführung / Bereinigung GBDK (Geobasisdatenkatalog)
- Festlegung weitere ÖREB-Themen (2. Etappe) wie z.B.
 - Planungszonen
 - Baulinien
 - Projektierungszonen
 - Gewässerschutzbereiche
 - etc.
- Ev. Integration weitere wichtige Themen (Inventare) als «ÖREB-Plus»

2. Informationen über laufende Projekte



2.4 Beispiel: Grundlagen für Ortsplan



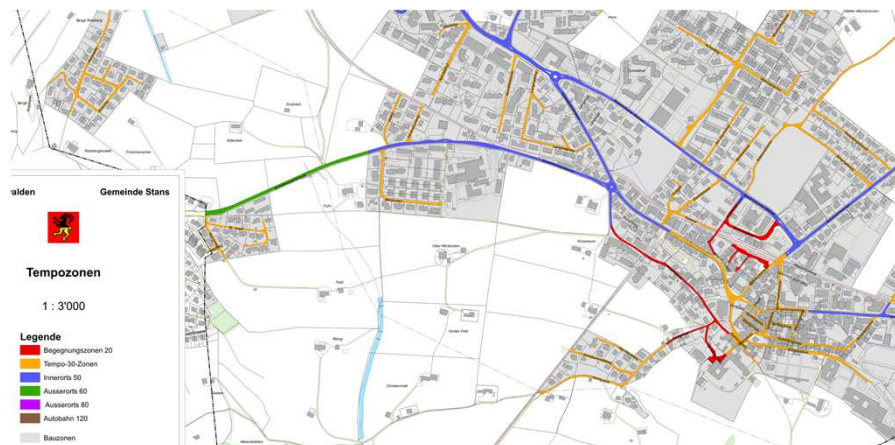
GIS DATEN AG

Info-Veranstaltung Obwalden: 17. Oktober 2018

2. Informationen über laufende Projekte



2.5 Beispiel: Dokumentation Tempo zonen

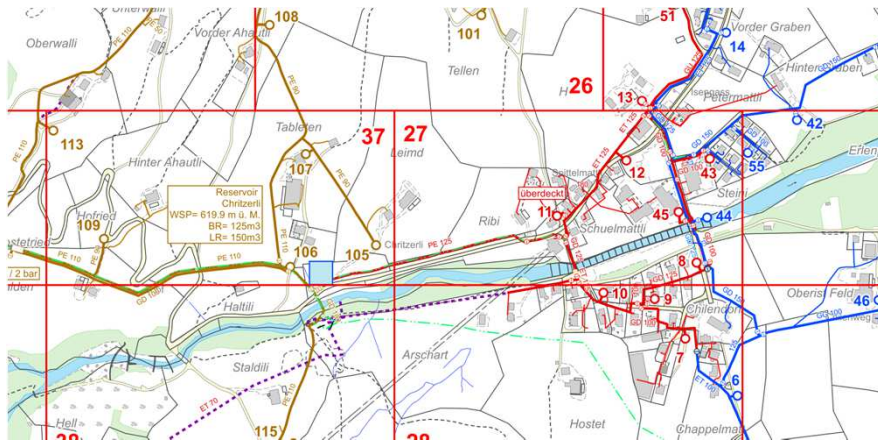


GIS DATEN AG

Info-Veranstaltung Obwalden: 17. Oktober 2018

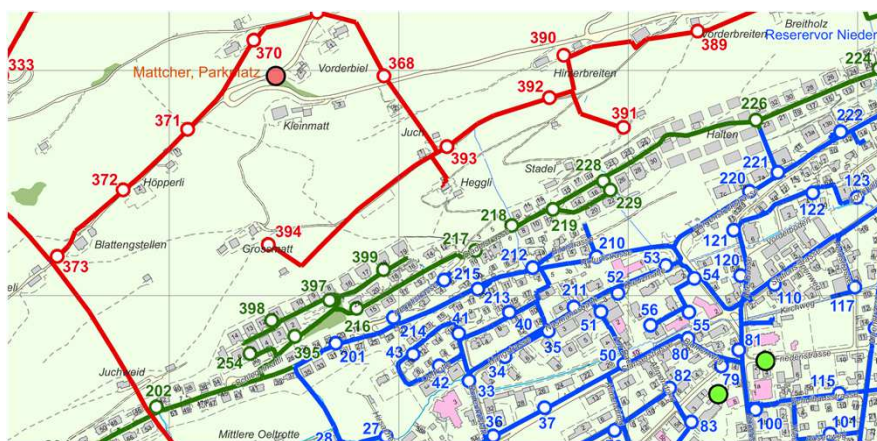
2. Informationen über laufende Projekte

2.6 Produkte einer Wasserversorgung



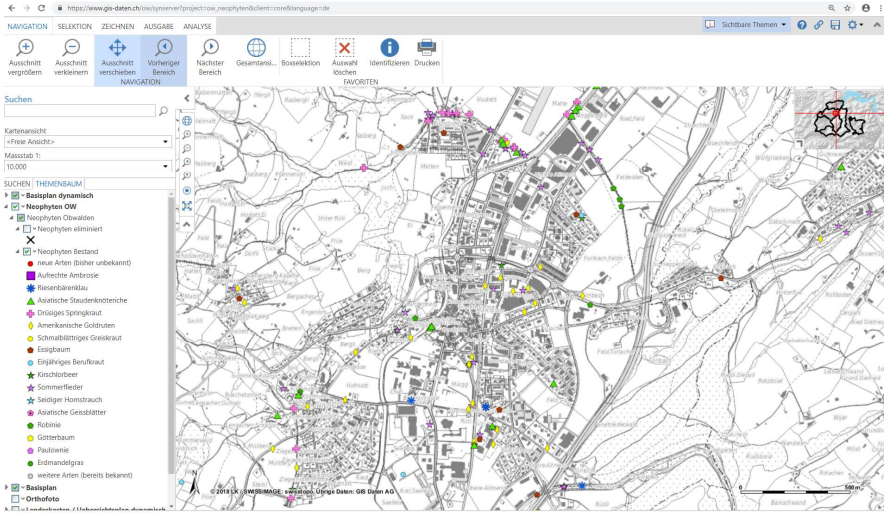
2. Informationen über laufende Projekte

2.6 Wasserversorgung - Druckzonen - Hydranten



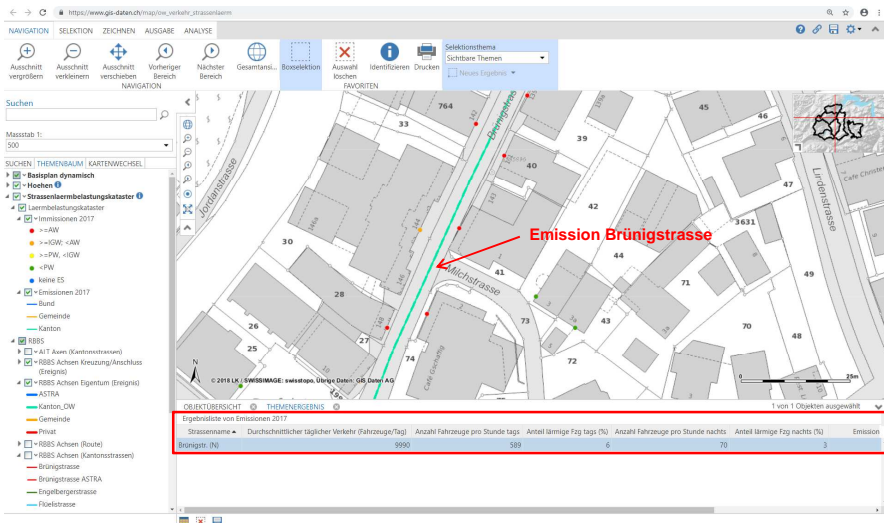
2. Informationen über laufende Projekte

2.9 Beispiel: Neophyten



2. Informationen über laufende Projekte

2.10 Beispiel: Strassenlärmbelastungskataster



3. Neue Produkte



3.1.1 Flughinderniskarte Seilbahnen im Umfeld beim Einsatz von Helikoptern



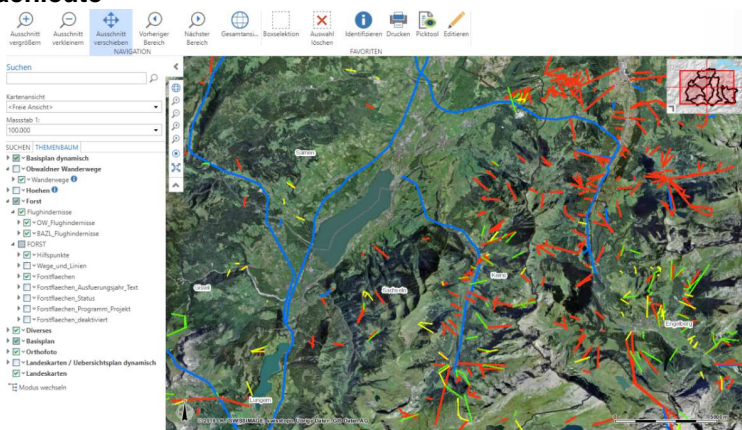
GIS DATEN AG

Info-Veranstaltung Obwalden: 17. Oktober 2018

3. Neue Produkte



3.1.1 Flughinderniskarte Web-Applikation zur Erfassung von Seilbahnen durch Forst- Fachleute



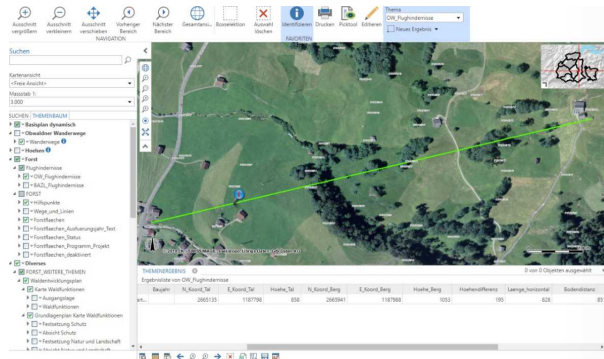
Seile bis 25 m ü. Boden → BAZL bewilligungspflichtig (**rote Objekte**)
Seile unter 25 m ü. Boden → in OW und NW durch Forstfachleute

GIS DATEN AG

Info-Veranstaltung Obwalden: 17. Oktober 2018

3. Neue Produkte

3.1.1 Flughinderniskarte Datenerfassung mit Web Applikation



Heuseile, Forstseilbahnen, Transportseilbahnen, etc.
Erfassung durch Forstfachleute → Update in Board-Computer
von Helikopter laufend bzw. am nächsten Tag

3. Neue Produkte

3.1.2 Vergleich Orthophoto 50cm, Bildflug 1996



3. Neue Produkte



3.1.2 Orthophoto SWISSIMAGE 25cm, Bildflug 2016



GIS DATEN AG

Info-Veranstaltung Obwalden: 17. Oktober 2018

3. Neue Produkte



3.1.2 Orthophoto 20cm, Bildflug 2012



GIS DATEN AG

Info-Veranstaltung Obwalden: 17. Oktober 2018

3. Neue Produkte



3.1.3 Karten: Swiss Map Raster (SMR): 200 / 100



GIS DATEN AG

Info-Veranstaltung Obwalden: 17. Oktober 2018

3. Neue Produkte



3.1.3 Karten Swiss Map Raster: 50 / 25

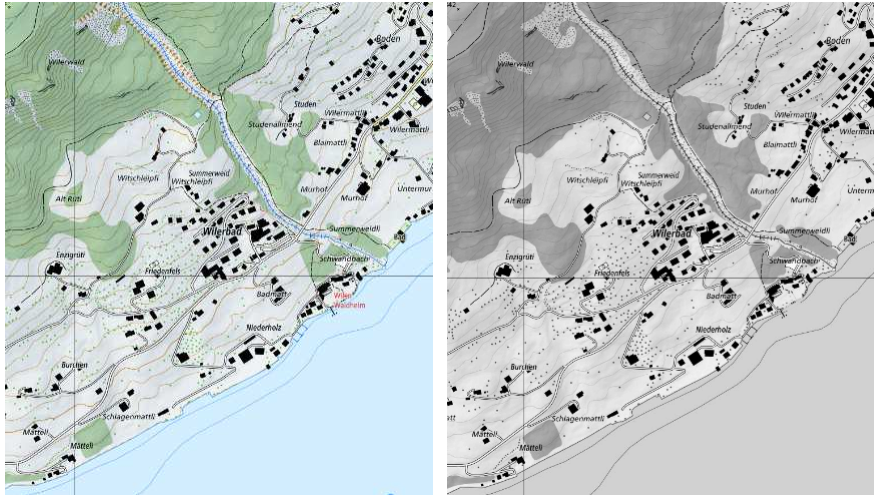


GIS DATEN AG

Info-Veranstaltung Obwalden: 17. Oktober 2018

3. Neue Produkte

3.1.3 Karten Swiss Map Raster: 10f / 10sw → neu!



3. Neue Produkte

3.2 AI (Aggregationsinfrastruktur der KKGEO)

Kurzeinführung geodienste.ch

- geodienste.ch ist ein Portal für den Bezug von Geodaten und –dienste über ganze Schweiz
- es ist ein Gemeinschaftsprojekt der Kantone (Federführung durch BPUK)
- Die Kantone pflegen das Angebot und definieren die Zugriffsmöglichkeiten selber

3. Neue Produkte

3.2 AI (Aggregationsinfrastruktur der KKGE0)

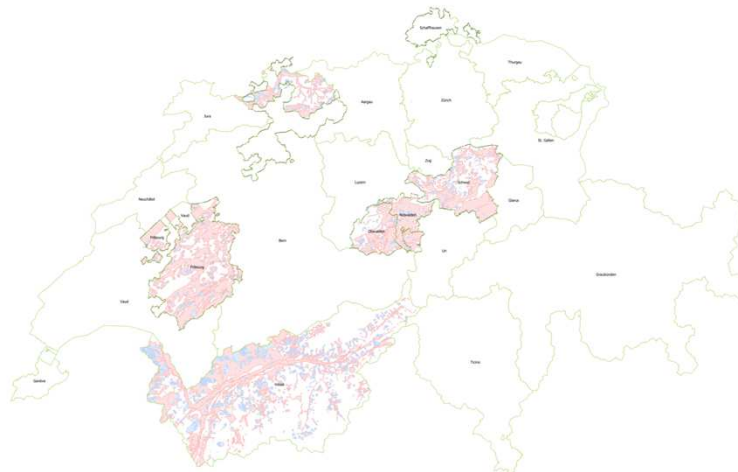
Zugriffskategorien

- offen, ohne Registrierung** Das Angebot ist offen und kann ohne Registrierung genutzt werden. [i](#)
- offen, mit Registrierung** Das Angebot ist offen. Die Nutzung erfordert eine Registrierung. [i](#)
- zugriffsgeschützt** Das Angebot ist zugriffsgeschützt. Die Nutzung erfordert eine Registrierung und Bestellung. [i](#)
- im Aufbau** Das Angebot ist unveröffentlicht / im Aufbau.
- nicht vorhanden** Im Kanton existieren keine Daten zu diesem Thema.

- **Zurzeit sind folgende Formate im Angebot:**
 - **GeoPackage** (plattformunabhängiges Geodatenformat)
 - **Shapefile** (ESRI)
 - **INTERLIS** (Schweizer-Standard, Bundesmodelle)
 - **WMS / WFS** (Dienste)

3. Neue Produkte

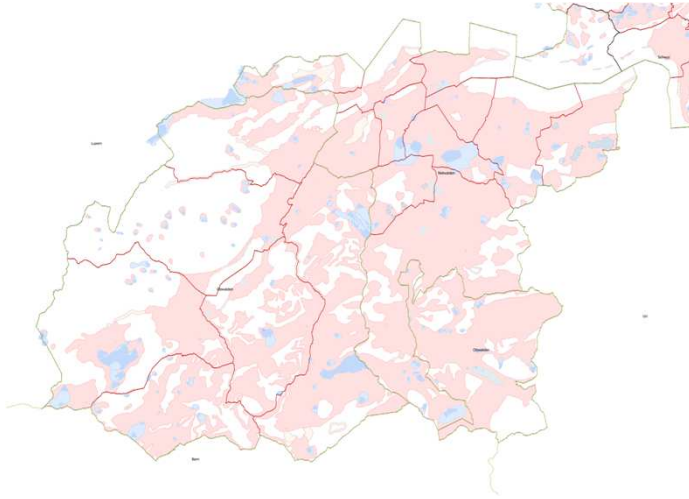
3.2 AI am Beispiel Grundwasserschutz: ganze Schweiz



3. Neue Produkte



3.2 AI am Beispiel Grundwasserschutz: Obwalden und Nidwalden



GIS DATEN AG

Info-Veranstaltung Obwalden: 17. Oktober 2018

3. Neue Produkte



3.2 AI am Beispiel Grundwasserschutz: Ausschnitt einer Schutzzone



GIS DATEN AG

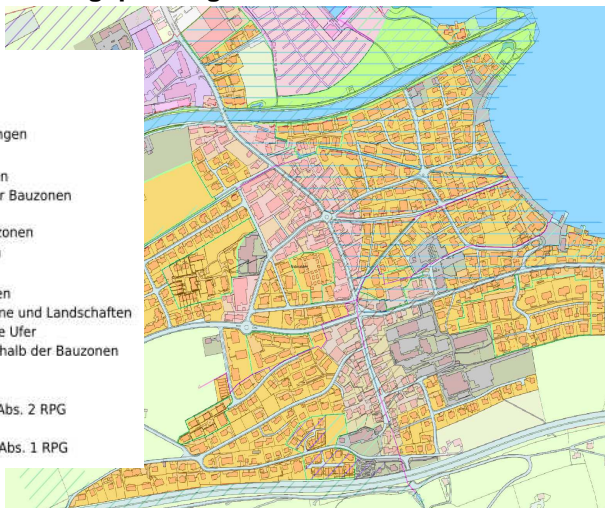
Info-Veranstaltung Obwalden: 17. Oktober 2018

3. Neue Produkte



3.2 AI am Beispiel Nutzungsplanung: MGDM nach Bund

- 11 Wohnzonen
- 12 Arbeitszonen
- 13 Mischzonen
- 14 Zentrumszonen
- 15 Zonen für öffentliche Nutzungen
- 16 eingeschränkte Bauzonen
- 17 Tourismus- und Freizeitzone
- 18 Verkehrszonen innerhalb der Bauzonen
- 19 weitere Bauzonen
- 21 allgemeine Landwirtschaftszonen
- 22 Speziallandwirtschaftszonen
- 23 Rebbauzonen
- 29 weitere Landwirtschaftszonen
- 31 Schutzzonen für Lebensräume und Landschaften
- 32 Zonen für Gewässer und ihre Ufer
- 39 weitere Schutzzonen ausserhalb der Bauzonen
- 41 Zonen für Kleinsiedlung
- 42 Verkehrsflächen
- 43 Reservezonen nach Art. 18 Abs. 2 RPG
- 44 Wald
- 49 weitere Zonen nach Art. 18 Abs. 1 RPG



GIS DATEN AG

Info-Veranstaltung Obwalden: 17. Oktober 2018

3. Neue Produkte



3.2 Folgende Datenmodelle sind zurzeit im Angebot: www.geodienste.ch

Umsetzungsprogramme	Thema (Geobasisdatensatz)	Stand der Federführung (Kanton)
I / 2014-17	Amtliche Vermessung (MOpublik)	Abgeschlossen (KKGEO)
I / 2014-17	Gefahrenkarten (ID 166.1)	Abgeschlossen (LU, AG, SO)
I / 2014-17	Planerischer Gewässerschutz (ID 130.1, 131.1, 132.1)	Abgeschlossen (BL)
II / 2016-19	Amtliche Vermessung DM.01 (ID 54.1 - 64.1)	In Arbeit (LU)
II / 2016-19	Landwirtschaftl. Bewirtschaftung (ID 151.1, 153.1-8)	In Arbeit (BE)
II / 2016-19	Kataster der belasteten Standorte (ID 114.2, 116.1)	Abgeschlossen (SH)
II / 2016-19	Nutzungsplanung (ID 73.1, 145.1, 157.1, 159.1)	In Arbeit (TG)
III / 2017-18	Wildruhezonen (ID 195.1, 195.2)	In Arbeit (SG)
III / 2017-18	Waldreservate (ID 160.1)	In Arbeit (VD)
III / 2017-18	Kantonale Ausnahmetransportrouten (ID 184.1)	In Arbeit (ZH)

GIS DATEN AG

Info-Veranstaltung Obwalden: 17. Oktober 2018

3. Neue Produkte



3.3 ArcGIS Pro

3. Neue Produkte



3.3 ArcGIS Pro

Bisher: ArcGIS Desktop (10.6)



Neu: ArcGIS Pro (2.2)



3. Neue Produkte

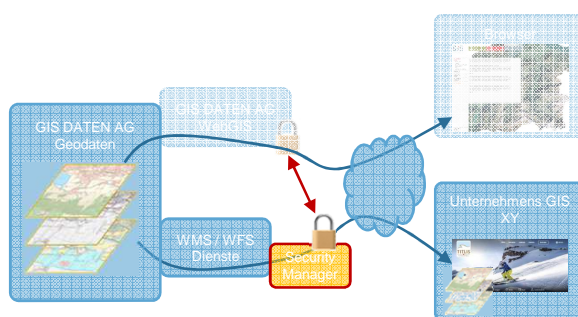


3.4 Security Manager

3. Neue Produkte



3.4 Security Manager



Aktuell:

- Titlisbahnen Engelberg
- ELS OW und NW
- ETH Zürich (Raum+)
- Mobile Mapping

Zukünftig:

- Geotopo (Firebird)
- UCP Cablecom
- Dataver
- usw...

3. Neue Produkte



3.5 Check Service (Naturgefahren)

3. Neue Produkte



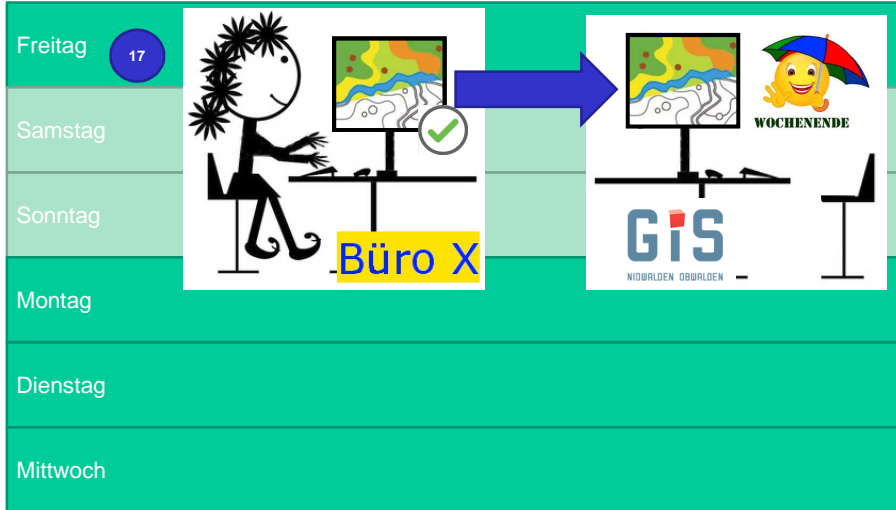
3.5 Check Service (Naturgefahren) bisher

Freitag			
Samstag			
Sonntag			
Montag			
Dienstag			
Mittwoch			

3. Neue Produkte



3.5 Check Service (Naturgefahren) bisher



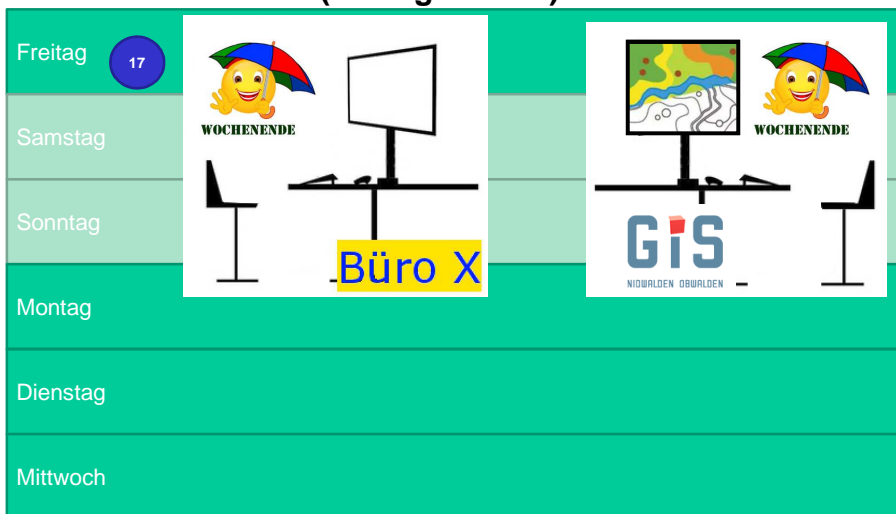
GIS DATEN AG

Info-Veranstaltung Obwalden: 17. Oktober 2018

3. Neue Produkte



3.5 Check Service (Naturgefahren) bisher



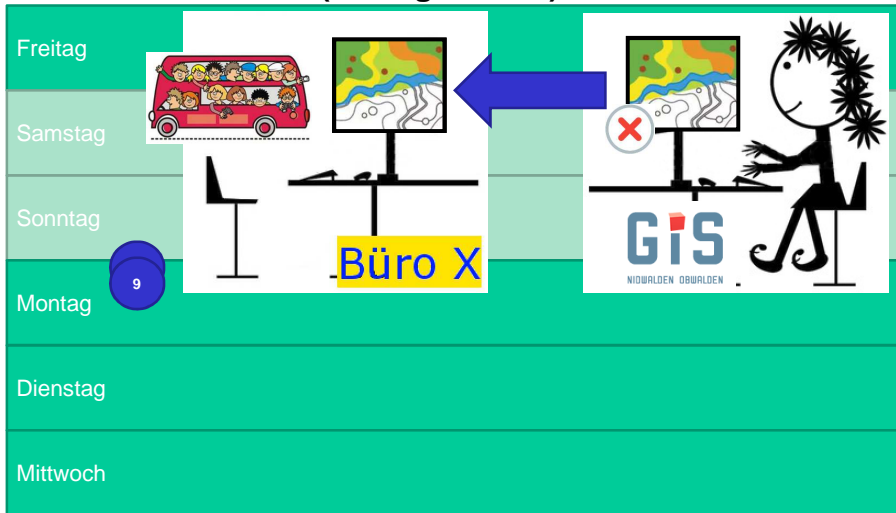
GIS DATEN AG

Info-Veranstaltung Obwalden: 17. Oktober 2018

3. Neue Produkte



3.5 Check Service (Naturgefahren) bisher



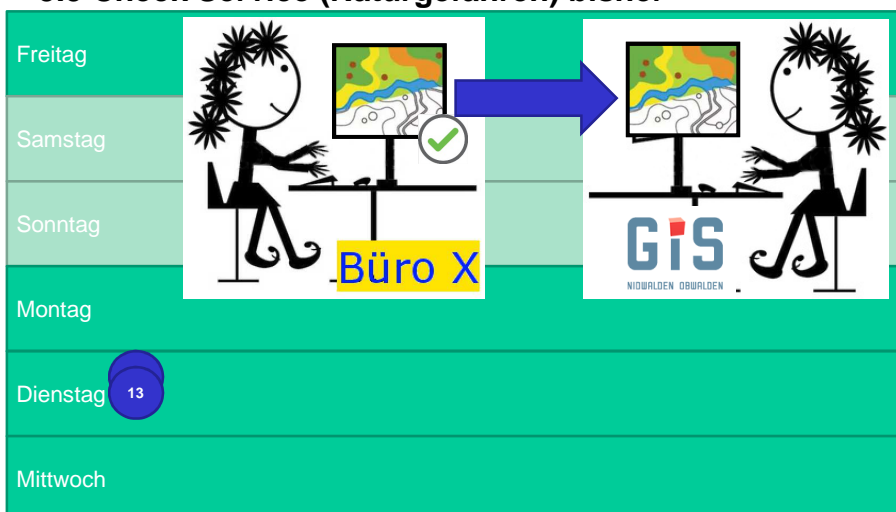
GIS DATEN AG

Info-Veranstaltung Obwalden: 17. Oktober 2018

3. Neue Produkte



3.5 Check Service (Naturgefahren) bisher



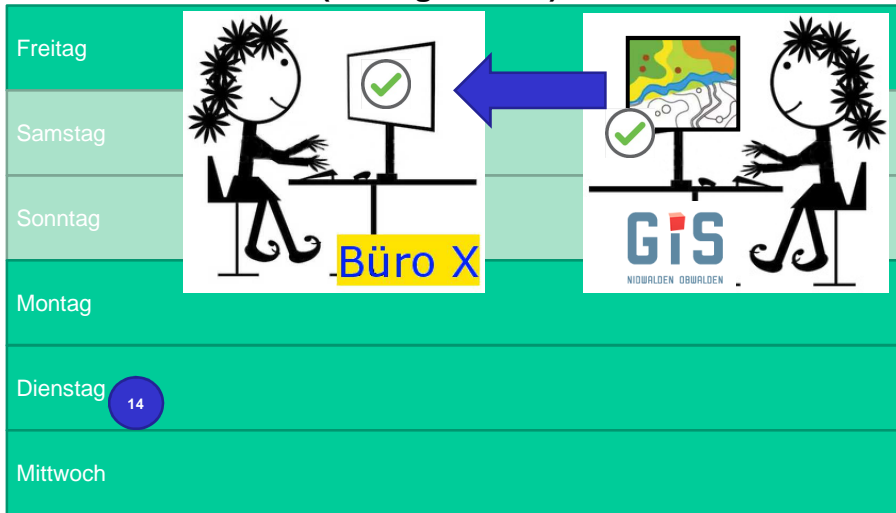
GIS DATEN AG

Info-Veranstaltung Obwalden: 17. Oktober 2018

3. Neue Produkte



3.5 Check Service (Naturgefahren) bisher



GIS DATEN AG

Info-Veranstaltung Obwalden: 17. Oktober 2018

3. Neue Produkte



3.5 Check Service (Naturgefahren) NEU



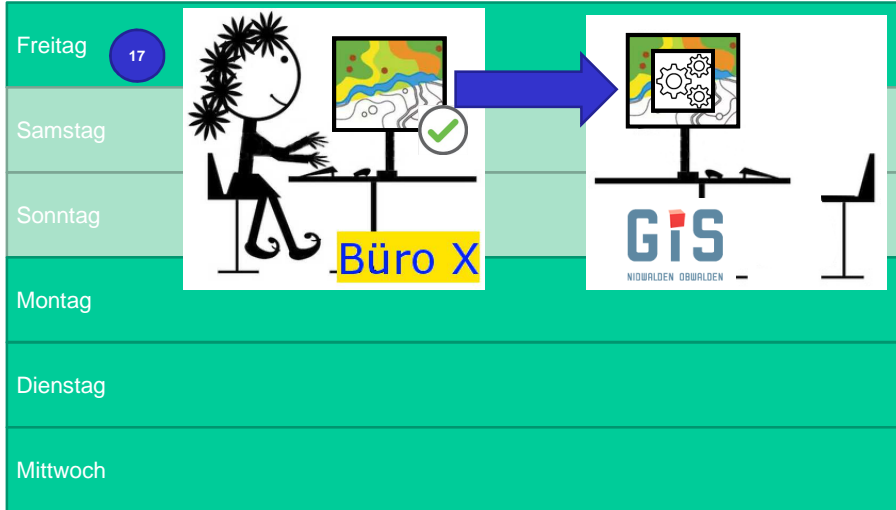
GIS DATEN AG

Info-Veranstaltung Obwalden: 17. Oktober 2018

3. Neue Produkte



3.5 Check Service (Naturgefahren) NEU



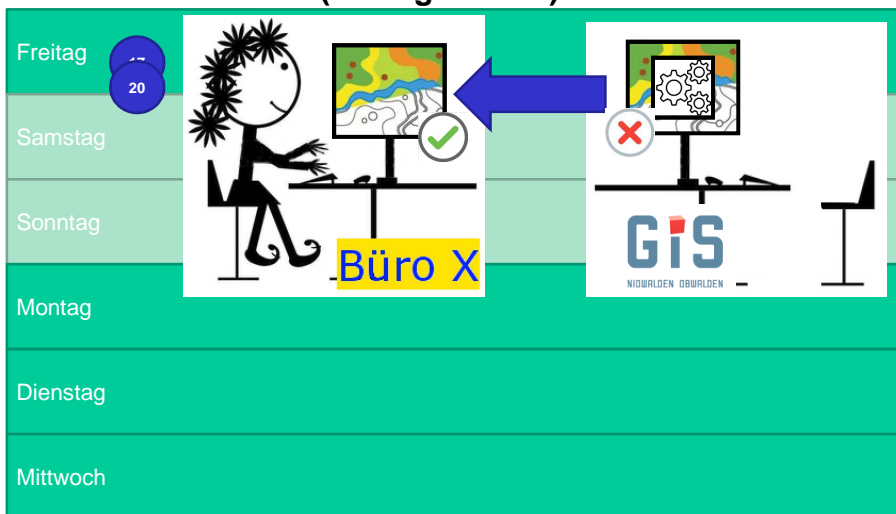
GIS DATEN AG

Info-Veranstaltung Obwalden: 17. Oktober 2018

3. Neue Produkte



3.5 Check Service (Naturgefahren) NEU



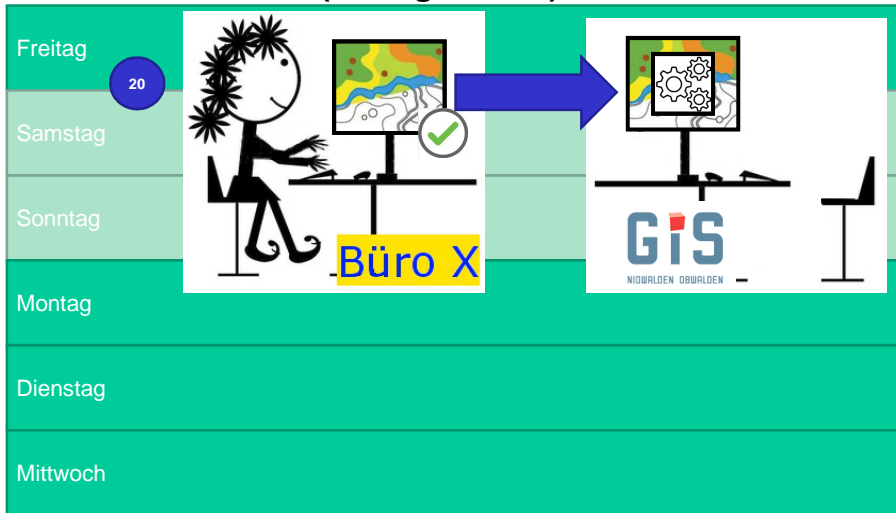
GIS DATEN AG

Info-Veranstaltung Obwalden: 17. Oktober 2018

3. Neue Produkte



3.5 Check Service (Naturgefahren) NEU



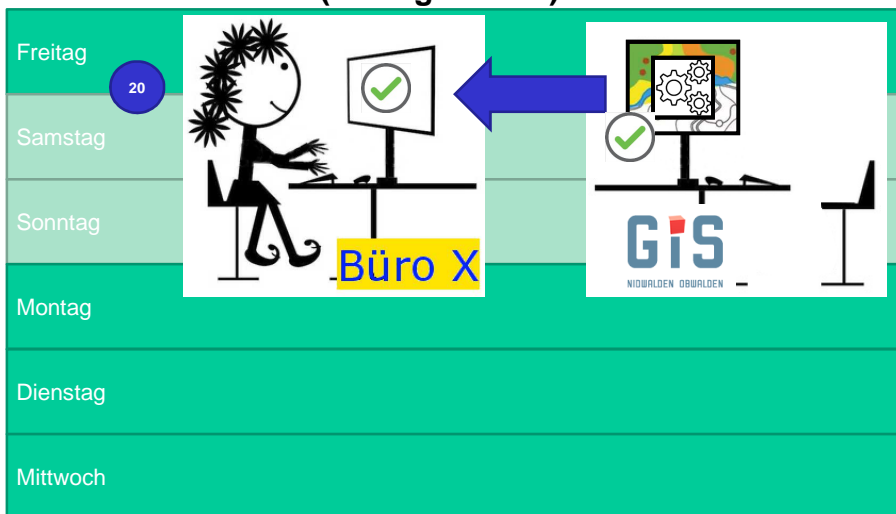
GIS DATEN AG

Info-Veranstaltung Obwalden: 17. Oktober 2018

3. Neue Produkte



3.5 Check Service (Naturgefahren) NEU



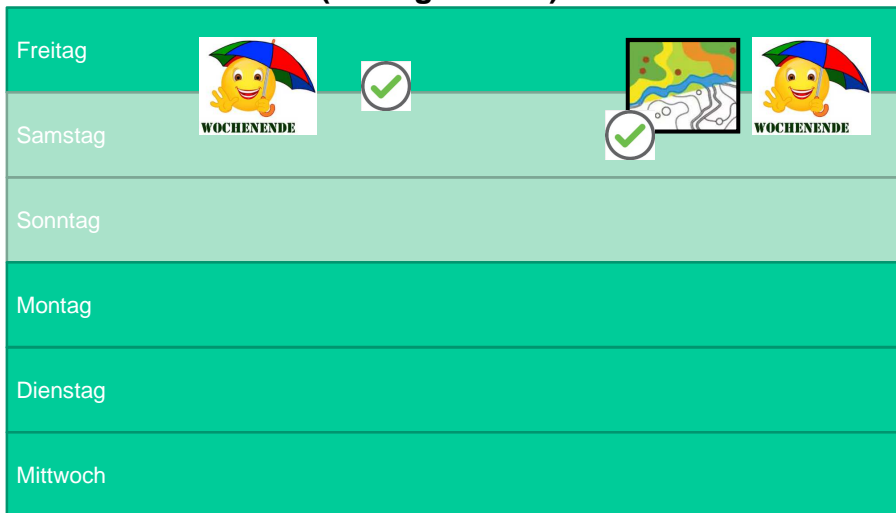
GIS DATEN AG

Info-Veranstaltung Obwalden: 17. Oktober 2018

3. Neue Produkte



3.5 Check Service (Naturgefahren) NEU



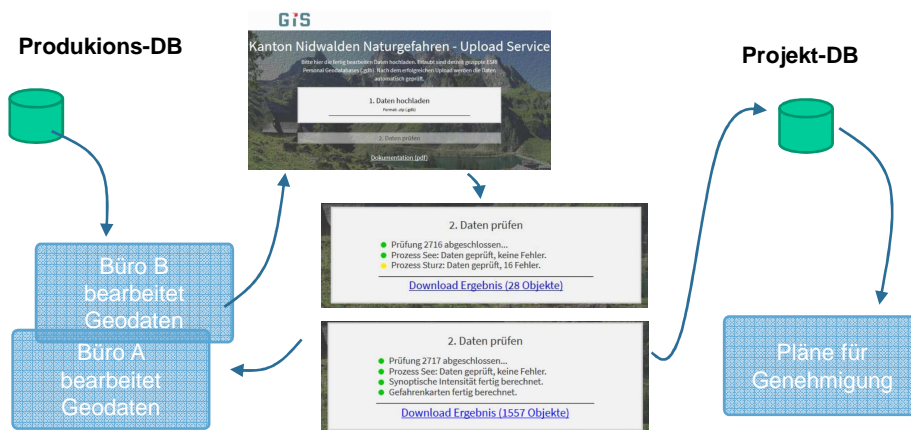
GIS DATEN AG

Info-Veranstaltung Obwalden: 17. Oktober 2018

3. Neue Produkte



3.5 Check Service (Naturgefahren)



GIS DATEN AG

Info-Veranstaltung Obwalden: 17. Oktober 2018

3. Neue Produkte



3.6 Mobile GIS

3. Neue Produkte



3.6 Mobile GIS

Bisher: Spezial Hard- und Software



Neu: Collector for ArcGIS App



3. Neue Produkte



3.6 Mobile GIS

Software

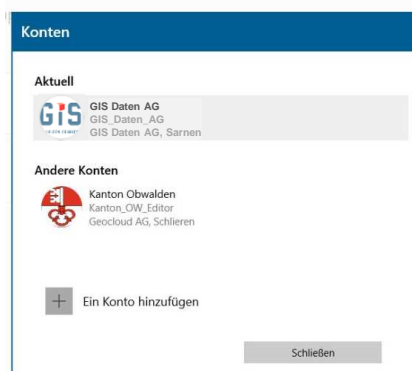


3. Neue Produkte



3.6 Mobile GIS

Anmeldung

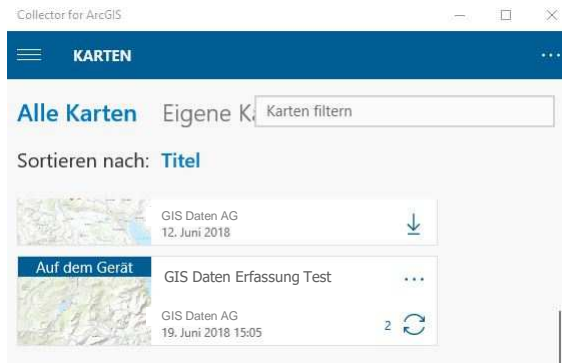


3. Neue Produkte



3.6 Mobile GIS

Karte auswählen, Online oder Offline Modus



GIS DATEN AG

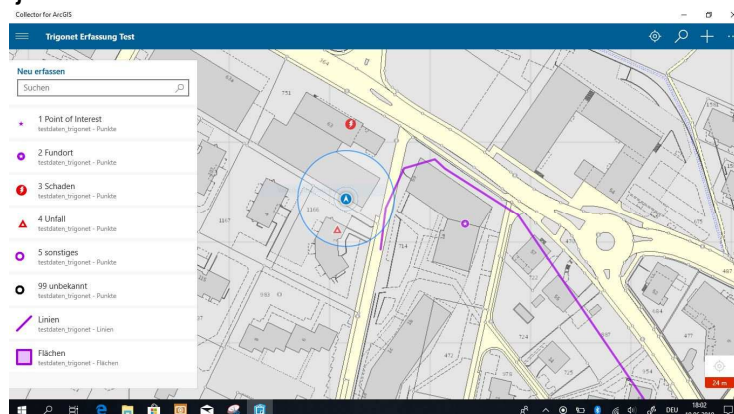
Info-Veranstaltung Obwalden: 17. Oktober 2018

3. Neue Produkte



3.6 Mobile GIS

Objekt erfassen



GIS DATEN AG

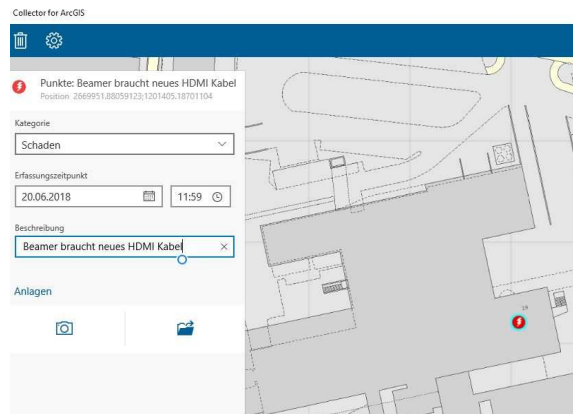
Info-Veranstaltung Obwalden: 17. Oktober 2018

3. Neue Produkte



3.6 Mobile GIS

Objekt erfassen

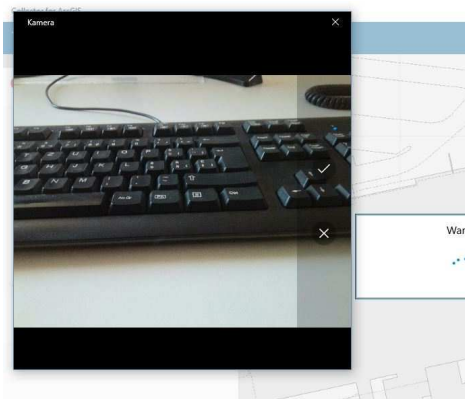


3. Neue Produkte



3.6 Mobile GIS

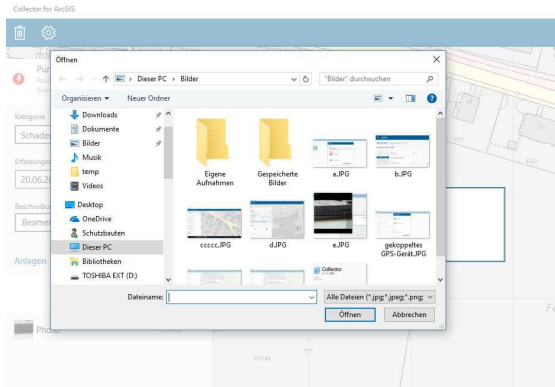
Inklusive Dokumente (Bilder)



3. Neue Produkte

3.6 Mobile GIS

Inklusive Dokumente (PDF usw.)



3. Neue Produkte

3.6 Mobile GIS

Hintergrund wählen



3. Neue Produkte



3.6 Mobile GIS

Abgleich mit Server... sobald
Internetverbindung vorhanden...



GIS DATEN AG

Info-Veranstaltung Obwalden: 17. Oktober 2018

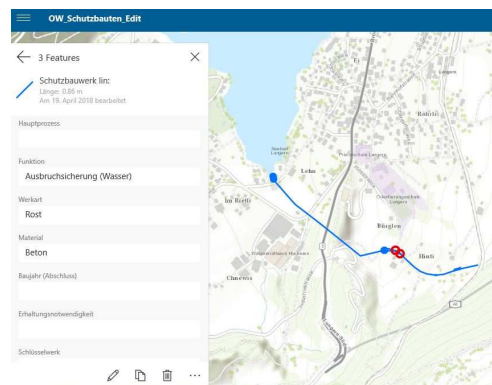
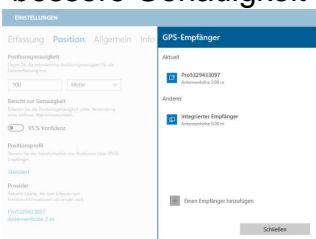
3. Neue Produkte



3.6 Mobile GIS

Konkrete Projekte: Erfassung Schutzbauten OW
(in Aufbau)

Dank externem GPS
Empfänger
bessere Genauigkeit



GIS DATEN AG

Info-Veranstaltung Obwalden: 17. Oktober 2018

3. Neue Produkte



3.6 Mobile GIS

Konkrete Projekte: Schieberkontrolle Wasser

Schieber-Kontrollwartung 2018
DBGD Dagmersellen Hydranten- und Armaturen-Service GmbH, 6248 Alberswil

Kontrollpunkt			Angaben zur Leitung				Schieber				Zustand		
Schieber Nummer	Datum	Uhrzeit	Standort	Hydrant Nr.	Straka Gr.	Betrieb Status	DN	Nm	Umdr.	Schäd.	Einb.gar.	Armatu.	Straka.
301795	01.05.2018	09:03:09	Bethlehemstrasse 2, Dagmersellen		123	3	unbekannt			12			
300926	18.05.2018	06:13:20	Baselstrasse 79, Dagmersellen		5		unbekannt			nein	gut		gut
300962	18.05.2018	07:05:24	Bahnhofsweg 2, Dagmersellen		1		unbekannt	65	30	13	nein	gut	dicht
300962	28.05.2018	06:30:58	Im See 2	Heuschiebung	114	1	in Betrieb	12	25	2,5	ja	schlecht	unbekannt

GIS DATEN AG

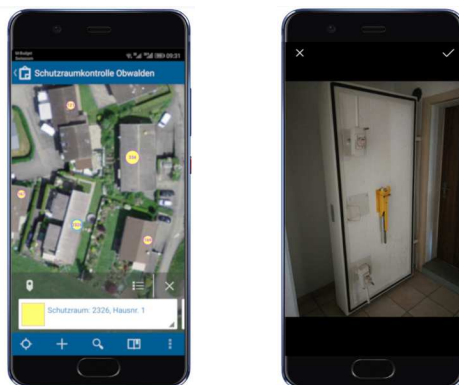
Info-Veranstaltung Obwalden: 17. Oktober 2018

3. Neue Produkte



3.6 Mobile GIS

Konkrete Projekte: Schutzraumkontrolle Obwalden



GIS DATEN AG

Info-Veranstaltung Obwalden: 17. Oktober 2018

3. Neue Produkte



3.7 Mobile Mapping

GIS DATEN AG

Info-Veranstaltung Obwalden: 17. Oktober 2018

3. Neue Produkte – Mobile Mapping



GIS DATEN AG

Info-Veranstaltung Obwalden: 17. Oktober 2018

3. Neue Produkte – Mobile Mapping

Systeme für Strassenbefahrungen

Laserbasiert



Bildbasiert



Eingesetzt in OW

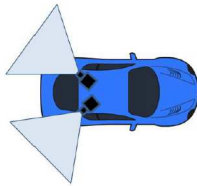
Kombination



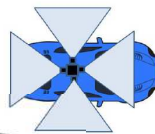
3. Neue Produkte – Mobile Mapping

Bildaufnahmesysteme (Strassenbefahrung)

Mono

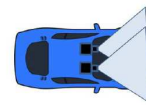


Panorama



Eingesetzt in OW

Stereo



3. Neue Produkte – Mobile Mapping



Einsatzmöglichkeiten Mobile Mapping

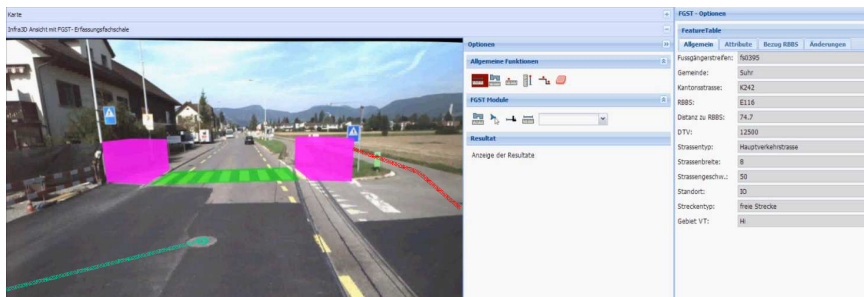
- Erhebung beliebiger Distanz- und Flächenmasse (rel. Genauigkeit 1-2 cm)
- Historisierung des Strassenraums → Veränderungs-Dokumentation
- Kartierungen bzw. Inventarisierung von Objekten (Verkehrssignale) oder Schadensbildern
- Datenbeschaffung für Strassenbau-Projektierungsgrundlagen (DGM, Signalisation, Bebauung etc.)
- Beurteilung der Strasseninfrastruktur

3. Neue Produkte – Mobile Mapping



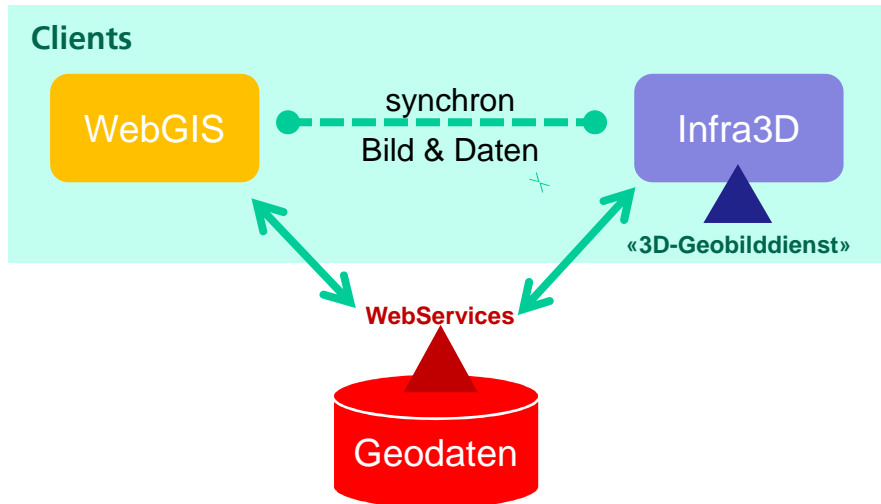
Einsatzmöglichkeiten Mobile Mapping

- Visualisierung und Kommunikation, Kollaboration
- Virtuelle Feldbegehungen
- 3D-Geobildendienst als Erfassungsgrundlage und Geodatenerfassungsumgebung.



3. Neue Produkte – Mobile Mapping

Architektur & Nutzung der 3D Bilddaten



3. Neue Produkte – Mobile Mapping

Stand der Aufschaltung

Datenaufbereitung

Juli 18

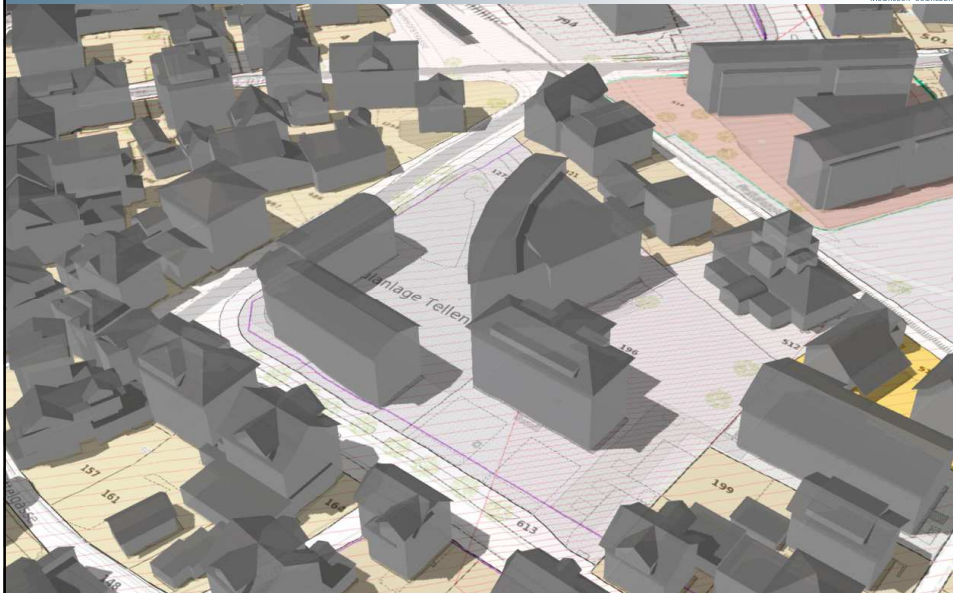
- Georeferenzierung und Anonymisierung des Bildmaterials

WebGIS und Infra3D-Applikation

ab August 18

- Integration ins WebGIS (im geschützten Bereich) → Synchronisierung der Position in beiden Anwendungen
- Integration von Parzellendaten und Leitungskataster in Infra3D → Transformation «on thefly»: Einblendung GIS-Daten in Echtzeit

4. Ausblick 3D-Geoinformation



GIS DATEN AG

Info-Veranstaltung Obwalden: 17. Oktober 2018

4. Ausblick 3D-Geoinformation Datengrundlage



swissBuildings3D - Pilotprojekt

Die GIS Daten AG bearbeitete mit dem Bundesamt für Landestopografie (swisstopo) ein Pilotprojekt für die **Untersuchung der Nachführung** des Gebäudedatensatzes swissBUILDINGS^{3D} 2.0 im topografischen Landschaftsmodell (TLM).

Inhalt und Resultate:

- Online-Umfrage und einige Interviews mit (potentiellen) Nutzern dieses Datensatzes
- Zusammenstellung von Inputs, Ideen und Umfrageergebnisse zur Produktverbesserung und kundenfreundlichen Präsentation.
- Konzeptionelle Vorschläge für die Datennachführung

GIS DATEN AG

Info-Veranstaltung Obwalden: 17. Oktober 2018

4. Ausblick 3D-Geoinformation Datengrundlage



Ergebnisse aus Umfrage und interviews

- Aktualität → soll laufend aktuell gehalten werden ≤ 1 Jahr!
- Genauigkeit → +/- 20cm genügen mehrheitlich
- Nutzbarkeit → Planung, Baueingaben, 3D-Plot
- Detaillierungsgrad → LOD 2.5 genügt i.d.R
- Nachführungsprozesse → Feldaufnahmen, Baueingabeunterlagen, Luftaufnahmen; Integration in bestehende Prozesse prüfen



GIS DATEN AG

Info-Veranstaltung Obwalden: 17. Oktober 2018

4. Ausblick 3D-Geoinformation WebGIS

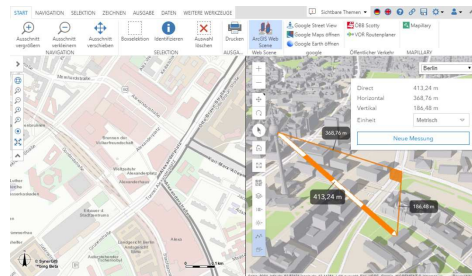


Weiterentwicklung WebGIS

- In Q3/4 ist ein Update der WebGIS Umgebung in Vorbereitung; Aufschaltung voraussichtlich im Q1/19

Neuerungen

- **Integration 3D <> 2D**
- Punktuelle Überarbeitung der Basispläne (Kartografie)
- Weiterentwicklung Benutzerfreundlichkeit
- Generelle Verbesserungen und Bugfixes



GIS DATEN AG

Info-Veranstaltung Obwalden: 17. Oktober 2018

4. Ausblick 3D-Geoinformation Datenabgabe



Produkteinformation für Bezug von 3D-Geodaten

Produkteinformation

GIS Daten AG

23.04.2018

Produkteinformation für Datenabgabe vom 23.04.2018

6. swissBUILDINGS3D 2.0

swissBUILDINGS3D 2.0 ist ein Vektordatensatz, der Gebäude als 3D-Modelle mit Dachformen und Dachüberständen enthält. Für öffentliche Zwecke, d.h. für Aufträge der kantonalen Stellen Nidwaldens und Obwaldens und deren Gemeinden, stellt die GIS Daten AG diese Daten in den Formaten DXF, DWG sowie ESRI File Geodatabase zur Verfügung (Verrechnung der Datenbereitstellung ohne Datennutzungsgebühren). Die Daten dürfen nur für den angegebenen Zweck verwendet werden. Für private Aufträge verweist die GIS Daten AG auf den Onlineshop der swisstopo. Auf Wunsch können die Geometrien als Volumenkörper aufbereitet (geeignet u.a. für 3D-Plots) oder Webszenen in 3D erstellt werden (Verrechnung nach Aufwand).

Weiterführende Informationen: www.swisstopo.admin.ch (Produkte und Applikationen > Landschaftsmodelle > swissBUILDING3D 2.0)

Auskünfte erteilt: Herr Andreas Sidler, Tel 062 748 55 49

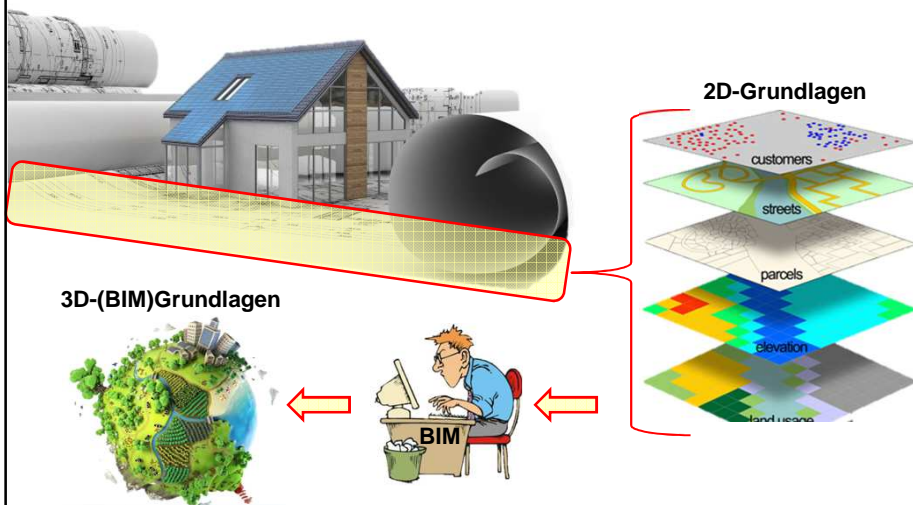
GIS DATEN AG

Info-Veranstaltung Obwalden: 17. Oktober 2018

4. Ausblick 3D-Geoinformation Datenabgabe



Datenaufbereitung Planungsgrundlagen - Ausgangslage



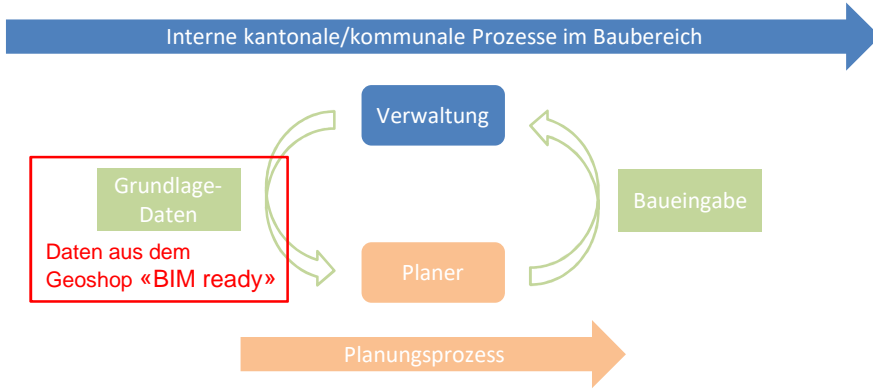
GIS DATEN AG

Info-Veranstaltung Obwalden: 17. Oktober 2018

4. Ausblick 3D-Geoinformation Datenabgabe



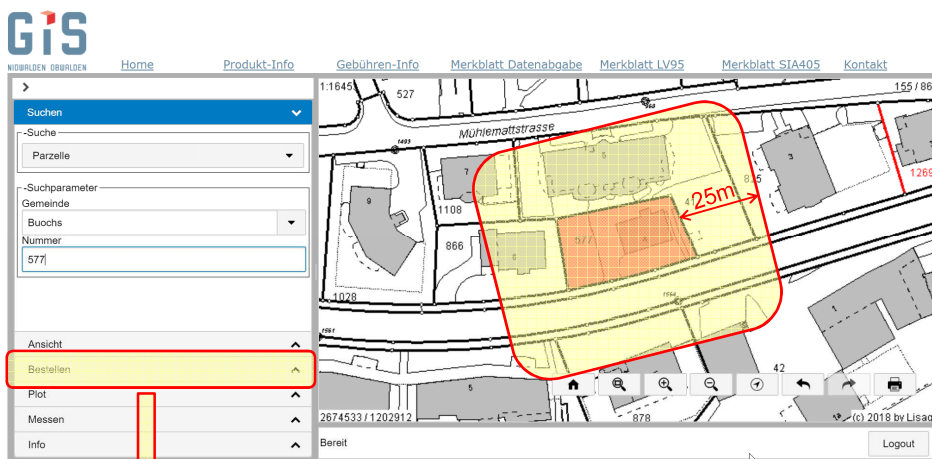
Initialer Puzzlestein im Prozess der digitalen Bauplanung und -eingebe



GIS DATEN AG

Info-Veranstaltung Obwalden: 17. Oktober 2018

4. Ausblick 3D-Geoinformation Datenabgabe



2D => 3D (IFC)

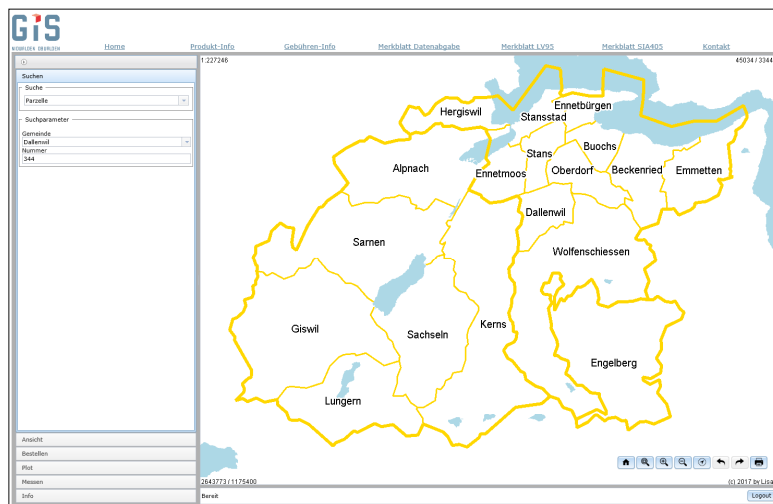


GIS DATEN AG

Info-Veranstaltung Obwalden: 17. Oktober 2018

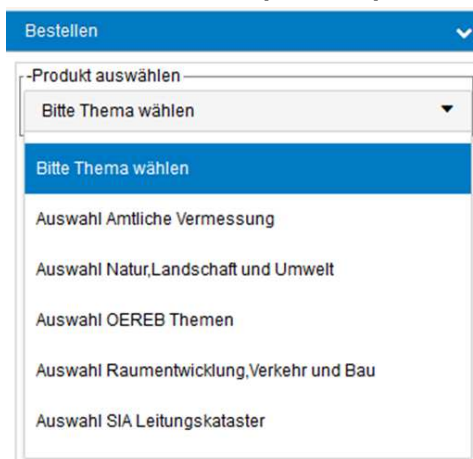
4. Ausblick, weiteres Vorgehen, Termine

Geoshop – Online Datenbestellung [Hinweis auf Merkblatt](#)



4. Ausblick, weiteres Vorgehen, Termine

Themen im Geoshop – Rekapitulation!



Datenformate im Geoshop:

- Interlis (Pflicht!)
- Shape
- DXF / DWG

Koordinatensystem im Geoshop:

- LV95
- LV03

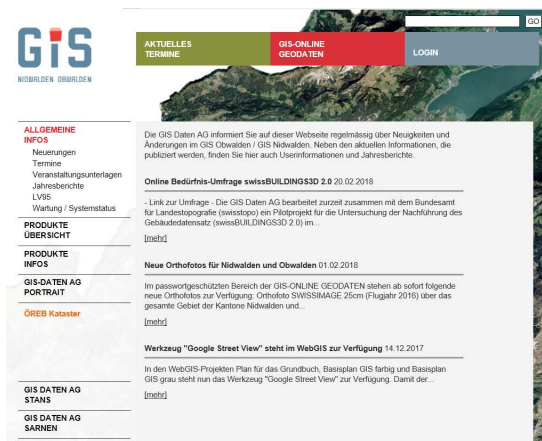
Merkblätter im Geoshop:

- Produkt-Info
- Gebühren-Info
- **Kostenlos für Kantone, Gemeinden, Werke und Private, sofern für Projekte im Auftrag der Gebührenbefreiten**

4. Ausblick, weiteres Vorgehen, Termine

Überarbeitung Homepage GIS Daten AG

- Vorgesehen in Budget 2019
- Aufruf der «GIS-Online Geodaten» moderner gestalten
- Responsive Webdesign
→ verbesserte Nutzung mittels Smartphone
- Übersichtlichere Karten-Aufrufe
- Etc.



Vielen Dank für Ihre Aufmerksamkeit!

5. Fragen, Diskussion

6. Einladung zum Apéro

