

Geodatennutzung via WebGIS



Informationsveranstaltung vom 28. März 2012
in Stans



Traktanden

- | | |
|---|------------------|
| 1. Begrüssung / Einführung | Markus Gammeter |
| 2. Vorstellung GIS Daten AG | Fredy Studer |
| 3. WebGIS Architektur, Entwicklungsschwerpunkte | Marco Dellenbach |
| 4. Geodatennutzung mittels WebGIS | Michaela Czok |
| 5. Spezielle WebGIS-Applikationen | Fredy Weber |
| 6. Ausblick, weiteres Vorgehen, Termine | Fredy Studer |
| 7. Fragen, Abschluss der Veranstaltung | Markus Gammeter |

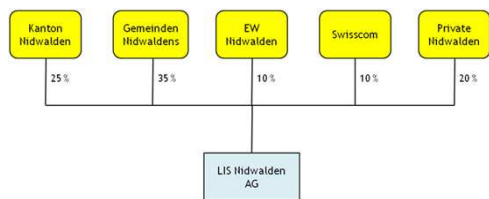
GIS DATEN AG

Info-Veranstaltung vom 28. März 2012 in Stans

2. Vorstellung GIS Daten AG



2.1 Ausgangslage



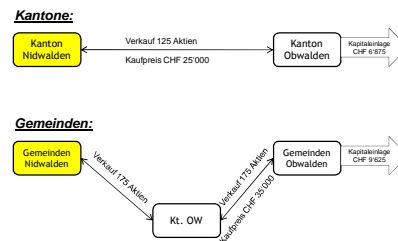
GIS DATEN AG

Info-Veranstaltung vom 28. März 2012 in Stans

2. Vorstellung GIS Daten AG



2.2 Beteiligungsübertragung



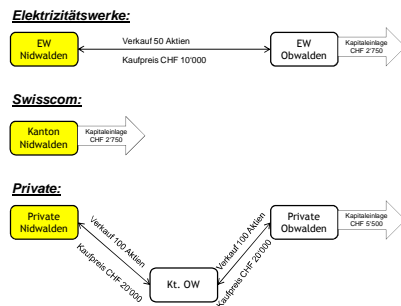
GIS DATEN AG

Info-Veranstaltung vom 28. März 2012 in Stans

2. Vorstellung GIS Daten AG



2.3 Beteiligungsübertragung



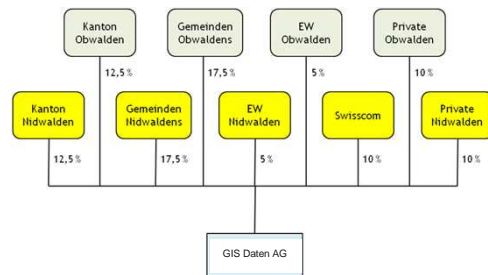
GIS DATEN AG

Info-Veranstaltung vom 28. März 2012 in Stans

2. Vorstellung GIS Daten AG



2.4 Aktionsstruktur neu



GIS DATEN AG

Info-Veranstaltung vom 28. März 2012 in Stans

2. Vorstellung GIS Daten AG

2.5 Zusammensetzung Verwaltungsrat ab GV vom 24.11.2011

- je 2 Vertreter der Kantone Ob- und Nidwalden (4)
- je 1 Vertreter der Gemeinden (2)
- 1 Vertreter des EWO oder des EWN (1)
- 1 Vertreter der Swisscom (1)
- 1 Vertreter von privater Seite (1)

Das Präsidium wird vom Kanton Nidwalden gestellt. Dieses kann aber auf Beschluss des Regierungsrates des Kantons Nidwalden und der Genehmigung durch die Generalversammlung an Obwalden abgegeben werden.

GIS DATEN AG Info-Veranstaltung vom 28. März 2012 in Stans

2. Vorstellung GIS Daten AG

2.6 Zusammensetzung Verwaltungsrat ab GV vom 24.11.2011

- Hans Wicki, Regierungsrat Nidwalden, Präsident
- Niklaus Bleiker, Regierungsrat Obwalden, Vizepräsident
- Markus Gammeter, Vorsteher ARE NW
- Thomas Kappeler, Leiter ARV OW
- Hans Kopp, Gemeindepräsident Wolfenschiessen
- Stephan Flury, Vertreter der Gemeinden Obwalden
- Christian Bircher, Direktor; Vertreter des EW Nidwalden / EW Obwalden
- Bengt A. Radel, Leiter Design und Spezifikation; Vertreter der Swisscom
- Thomas Dinkel, Architekt; Vertreter der Privaten

GIS DATEN AG Info-Veranstaltung vom 28. März 2012 in Stans

2. Vorstellung GIS Daten AG

GIS Daten AG

GIS DATEN AG Info-Veranstaltung vom 28. März 2012 in Stans

3. WebGIS Entwicklungsschwerpunkte

Neue Systemarchitektur

- Stabilität
- Skalierbarkeit
- Funktionalität (Erfassung, Geoprocessing)

Performanceoptimierungen

- Caching
- Konsolidieren von Themen

Kartografische Optimierungen, neue Darstellungen

- Neue Basiskarten/-layer: z.B. Plan für das Grundbuch
- Verbesserte Strukturierung und Darstellung

GIS DATEN AG Info-Veranstaltung vom 28. März 2012 in Stans

3. WebGIS Entwicklungsschwerpunkte

Fachapplikationen WebGIS

Dynamische Dienste	Fachlayer	Spezielle Dienste Können sep. geschaltet werden
	Allg. Suchlayer Adressen, Parzellen, etc	
Dynamische Dienste Basislayer	Basislayer	
Dynamische Inhalte Orthophotos	Dynamische Inhalte Basisplan GIS z.B. Beschränkungen	Dynamische Inhalte Plan für das Grundbuch
Dynamische Inhalte Basisplan AV	Dynamische Inhalte Basisplan AV	Dynamische Inhalte Basisplan AV
Spezielle Verfahren (z.B. Nutzungsbewertung)		

CACHE

GIS DATEN AG Info-Veranstaltung vom 28. März 2012 in Stans

3. WebGIS Architektur bisher

Webserver (beschränkt skalierbar)

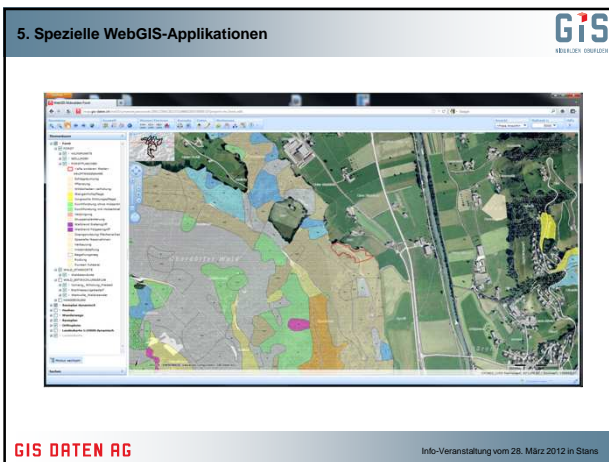
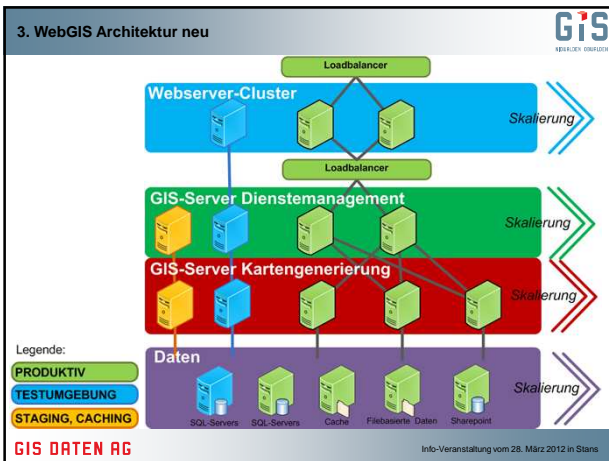
GIS-Server Dienstemanagement

GIS-Server Kartengenerierung (beschränkt skalierbar)

Daten (Skalierung): SQL-Servers, SQL-Servers, Caches, Filebasierte Daten, Sharepoint

Legende:
PRODUKTIV (grün)
TESTUMGEBUNG (blau)
FAILOVER (manuell) (gelb)

GIS DATEN AG Info-Veranstaltung vom 28. März 2012 in Stans



- ### 6. Ausblick, weiteres Vorgehen, Termine
- Schulung der neuen WebGIS Projekte, mit editieren
 - WMS-Dienste und WFS-Dienste in die WebGIS-Umgebung einbinden
 - Homepage der GIS Daten AG umsetzen (inkl. Suchfunktion für Projekte Geodaten)
 - ÖREB-Kataster: Pilot, Phase 1
 - Nachführung des Geobasisdatenkatalogs (GBDK)
 - Nutzungsplanung: Meldewesen und Nachführungsablauf mit Kanton, Gemeinden und Planer abstimmen
 - Führung Metadatenbank
 - Einführung neueste Version von ArcGIS
 - Planbestellungen für Baueingaben aus WebGIS ermöglichen
 - Datensicherungen aus Archiv auf neue Datenträger kopieren
- Info-Veranstaltung vom 28. März 2012 in Stans



Fragen, Diskussion, «wohin geht die Reise»

