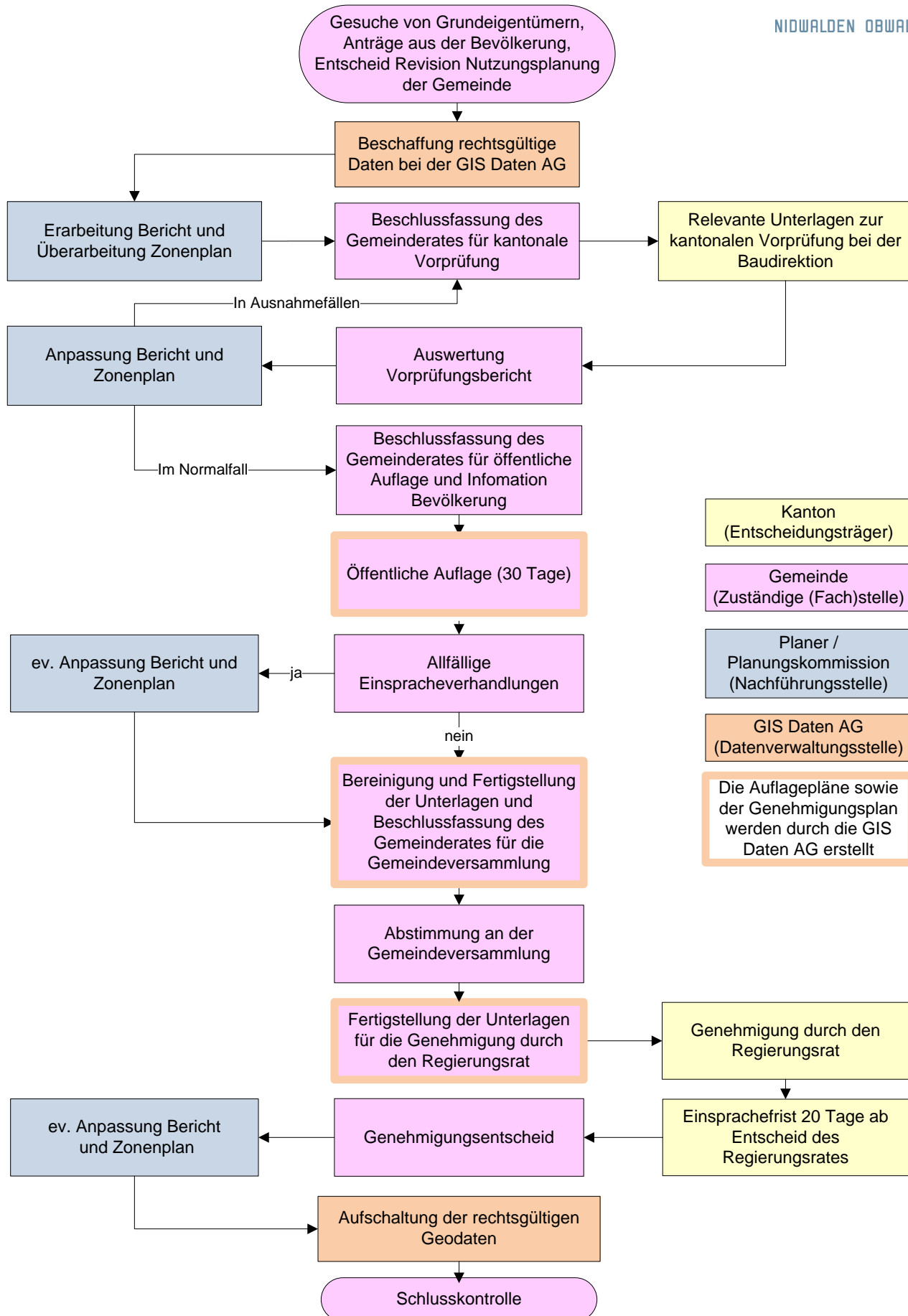


# Kanton Nidwalden

## Nachführungsprozess Nutzungsplanung, Lärm und Wald

### (Geobasisdatensatz 73, 145, 159)

Version 1 vom 18.11.2013



**Kanton**  
(Entscheidungsträger)

**Gemeinde**  
(Zuständige (Fach)stelle)

**Planer /  
Planungskommission**  
(Nachführungsstelle)

**GIS Daten AG**  
(Datenverwaltungsstelle)

Die Auflagepläne sowie  
der Genehmigungsplan  
werden durch die GIS  
Daten AG erstellt

T:\\_Sta\GIS Daten AG\Qualitätssicherung Geodaten\Nachführungsprozesse\ÖREB\_Themen\NW73\_Nutzungsplanung1\_NW\_Nachführungsprozess\_Nutzungsplanung.vsd

**GIS DATEN AG** WWW.GIS-DATEN.CH

■ AEMÄTLISTRASSE 2 | 6370 STANS | TEL 041 618 61 11 | FAX 041 618 61 12 | STANS@GIS-DATEN.CH  
 ■ GRUNDACHER 1 | 6060 SARNEN | TEL 041 660 80 33 | FAX 041 660 80 26 | SARNEN@GIS-DATEN.CH